

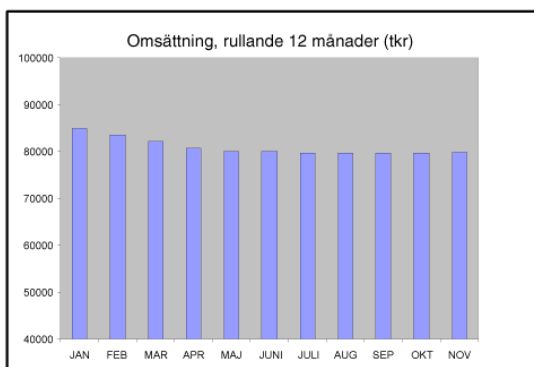
Fördubbling av antalet bokningar i december

Bokningarna i Netsys fortsätter att öka. Under december blev ökningen 97% jämfört med december 2003. Även jämfört med tidigare år – 2001 och 2002, var ökningen tydlig. 24% bättre än 2001 och 35% bättre än 2002.

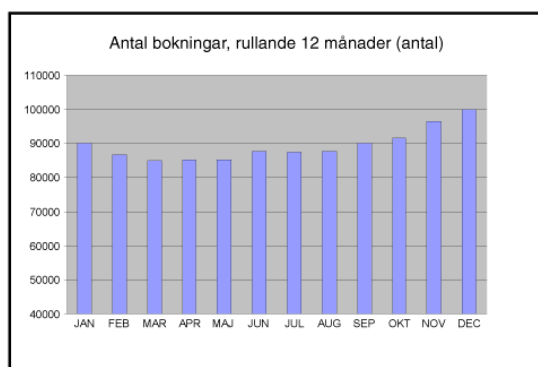
Årstakten på antalet bokningar i Netsys ligger nu på 100.000 bokningar. Under kvartal fyra ökade årstakten med 10.000 bokningar.

Bakom ökningen ligger främst TeliaSonera, men även Tågtaxi har haft en stabilare utveckling under december.

Försäljningen



Visar bokförd omsättning som rullande 12 månader (12 månader bakåt i tiden).



Visar antalet bokningar, försäljningen, i Netsys 12 månader bakåt i tiden. Diagrammet visar siffrorna t o m 31/12.

Omsättningen, som rullande 12 månader (12 månader bakåt i tiden), se diagram, är oförändrad. Omsättningen totalt var fortsatt oförändrad p g a successiv utfasning av den äldre produkten Företagstaxi. Netsys andel av omsättningen i november var 47%, vilket är en förbättring med 9 procentenheter från oktober då andelen var 38%.

Övrigt

Leverans av avtal med Amadeus går enligt plan. Arbetet med att teckna avtal och ansluta agenter, som bokar i Amadeus, påbörjas nu planenligt vecka 3. För 2005 ser vi att en fortsatt fokusering enligt tidigare på Sverige ger bäst resultat jämfört med t ex satsning utomlands med den utveckling vi har just nu. Därför avvaktar vi ytterligare med Worldspan och London etc. Vi är dock beredda att omvärdera så fort vi ser att det är mer optimalt att ta steget utanför Sverige.

FöreningsSparbanken, som nyligen driftsatts, har inte haft någon nämnvärd påverkan på siffrorna i december, eftersom de fortfarande befinner sig i uppstarten.

Nästa Nyhetsbrev, nr 2-2005, kommer tisdagen den 15 februari.

För ytterligare information:

Roger Blomquist, VD, Netrevelation. **Epost:** roger.blomquist@netrevelation.se

Hemsida: www.netrevelation.se



FRÅGOR OCH SVAR (Nyhetsbrev Nr 1-2005)

Frågorna är inskickade av våra aktieägare och besvarade av VD.

1. Pågående utfasningen av den äldre produkten Företagstaxi stiger inte omsättningen. Hur länge tros denna utfasning pågå?

Svar: Svårt att säga. Kanske har det redan börjat öka. I november fanns ett litet tryck uppåt, även om det inte syns i diagrammet. Osäkerhet råder dock fortfarande angående Ersättningstrafiken och vi vill därför inte göra några bedömningar. Vi rapporterar tätt istället, bl a genom de månatliga Nyhetsbrev.

2. Antalet bokningar i Netsys ökade med 59% från november 2003 till november 2004. Hur många bokningar var det respektive månad november 2003 och 2004, resp. december 2003 och 2004?

Svar: November 2003: 8648. November 2004: 13724
December 2003: 3666, December 2004: 7222.

3. Ligger några konvertibler kvar i dotterbolaget och i så fall till vilket belopp?

Svar: Ja – Konvertibler för 1 MSEK finns i vårt dotterbolag.

4. Ser Ni något behov för närvarande av någon ytterligare emission?

Svar: Nej

5. Kan vi vänta oss antal nya avtal enligt målet 1 avtal/månad första kvartalet eller tror ni takt kommer stiga under året med ett lägre snitt första delen på året och ett högre senare delen av 2005?

Svar: Vi jobbar på flera sk "prospect" samtidigt och det går inte att säga hur dessa slutförs eller fördelas under året.

6. Nya avtal som aviserades under hösten var 2-3, FSB och Amadeus blev klara. Blev det nej på det 3:e avtalet eller pågår det fortfarande förhandlingar?

Svar: De presumtiva kundernas utvärderingar jämte förhandlingar pågår samtidigt med flera.

Eftersom paketet av tjänster vi erbjuder inte funnits tidigare måste t ex respektive kund ta fram allt beslutsunderlag för första gången varför tidsbedömningar är svåra att göra och varierar från kund till kund. Vi har inte fått nej från någon av dessa vi åsyftat i nyhetsbrev hitintills.

7. Har antalet bokningar i Netsys på månadsbasis, vid något tillfälle tidigare varit större än det är för närvarande? Dvs. vid en jämförelse mellan resp.

månad under de senaste åren. T ex har bokningarnas antal i Netsys under december månad något år, varit större än antalet bokningar under december 2004.

Svar: Bokningarna nu i december var 24% bättre än den bästa december-månaden sedan starten.

8. Vad händer när det gäller Jernhusen, är det något utökat samarbete på gång vad gäller taxitrafiken till Sveriges tågstationer?

Svar: Vi har klarat av etapp ett av två etapper i projektet. Etapp ett var nya avtal med taxi, nytt upplägg av trafikeringsavgifter, samt en ny kördning på Stockholms Central. Etapp två är leverans av logistiksystemet, vilket påbörjas nu. Eventuell utökning, utanför Stockholm C, kommer först efter etapp två.

9. Vilka resekostnader är det som hanteras i Netsys inom TeliaSonera-avtalet? Endast taxikostnaden eller kostnaden för den kombinerade resan?

Svar: Kostnaderna förknippade med taxiresan.

10. Körs "Amadeusdelen" av TeliaSonera i Netsys redan nu, om inte – när kommer detta igång?

Svar: Viss del, av TeliaSonera, som kommer att gå genom Amadeus sedan, har redan i december börjat bokas i Netsys via våra direktkanaler. Omsättning genom Amadeus kommer först efter driftsättning av Amadeus-tekniken. Exakt när just TeliaSoneras resebyrå börjar boka är svårt att säga nu, men det blir i alla fall en kortare tid efter att Amadeus-tekniken är på plats, vilket är beräknat till januari/februari.

11. Har TeliaSonera i nuläget, första delen av januari 2005, nått sin hela potential eller ökar omsättningen fortfarande inom detta avtal?

Svar: För tidigt att ha någon uppfattning om januari 2005. Varken TeliaSonera, eller Sverige i övrigt, har kommit igång ännu. Dock ökade TeliaSonera under december 2004. Årstakten är ca 15 MSEK för tillfället.

12. I vilken takt flyttas omsättning över till Netsys från de gamla systemen?

Svar: Allt snabbare. I november var Netsys andel 47% av omsättningen.

13. Hur påverkas resultatet av överflyttningen av transaktioner till Netsys?

Svar: En omsättningskrona i Netsys är värd ungefär dubbelt så mycket som en omsättningskrona i den gamla produkten. Orsaken är att Netsys-produkten har ett högre värde och ger därmed en bättre marginal.